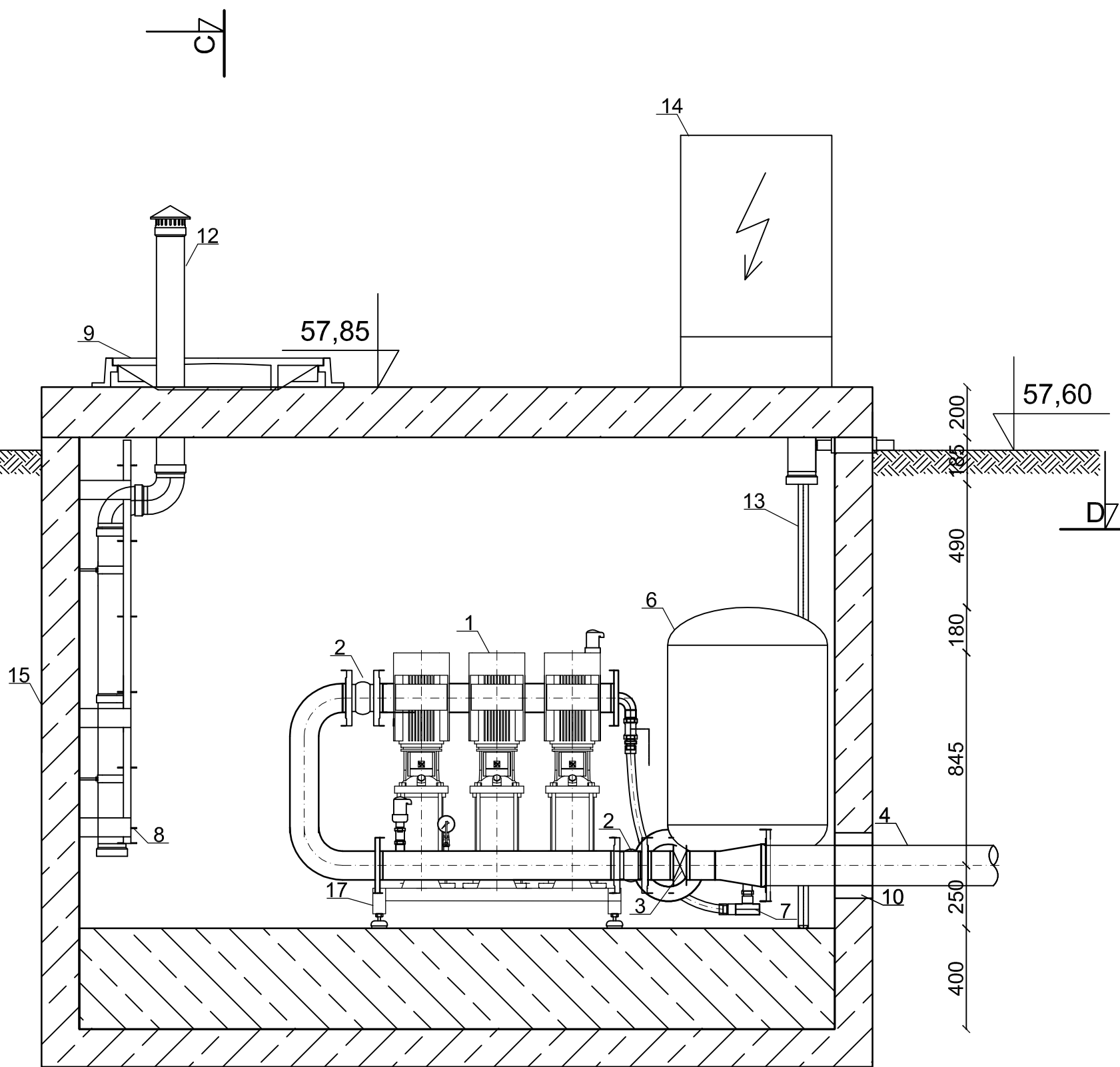
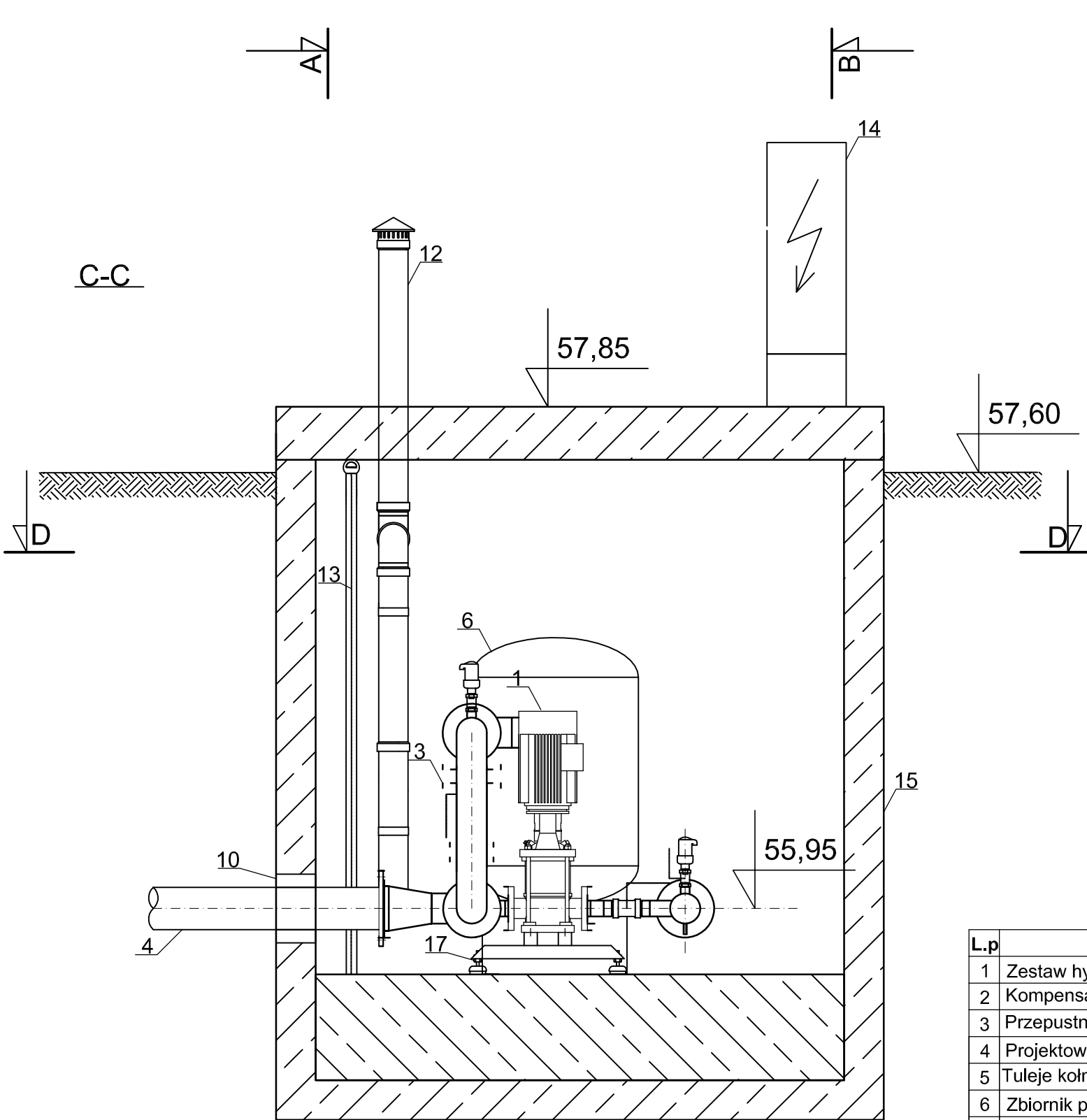


150,160,190, 310, 210, 935, 300, 530, 235, 130

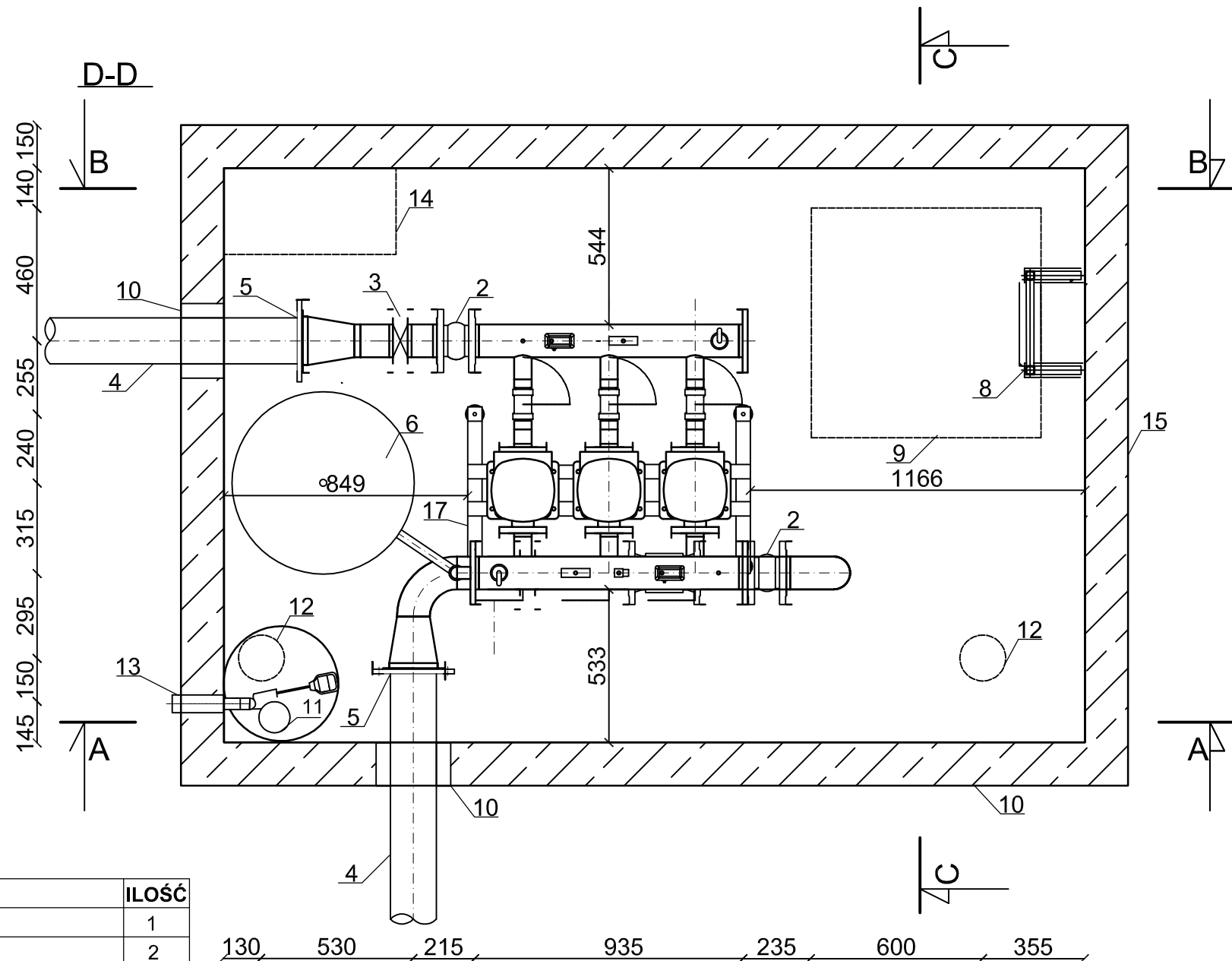


150,130, 235, 530, 300, 935, 210, 310, 190, 160



150,135,160, 295, 630, 180, 600

L.p	TREŚĆ	ILOŚĆ
1	Zestaw hydroforowy Czechowo 1	1
2	Kompensator gumowy Ø 100 mm	2
3	Przepustnica międzykołnierzowa Ø100 mm z stali nierdzew, PN16	2
4	Projektowana rura PE 160x9,5	1
5	Tuleje kołnierzowe Ø 150 mm PE do zgrzewania doczołowego,PN16	2
6	Zbiornik przeponowy 300 dm³	1
7	Zawór trójdrożny do kontroli ciśnienia	1
8	Drabinka ze stali nierdzewnej	1
9	Właz ze stali nierdzewnej 800x800, zamykany	1
10	Wkłady uszczelniające HRD gr. 60 mm	2
11	Pompa odwodniająca 0,75kW	1
12	Kanał wentylacyjny PVC Ø 100	2
13	Rurociąg tłoczny PVC Ø 32	1
14	Szafka sterownicza	1
15	Komora żelbetowa 2000x3000x2350	1
16	Przeplływomierz SIEMENS MAG 8000, Ø 100	1
17	Podstawa z wibroizolatorami - stal 1.430	1



Objekt:	Sieć wodociągowa wraz z przyłączami		
Adres:	m. Gronowo Górne - Czechowo; gm. Elbląg dz. nr 453 - obr. Nowina; dz. nr 194 - obr. Gronowo Górne; dz. nr 29/4, 61/1, 67/1, 61/2, 24, 59, 64, 16/9, 63, 16/11, 65, 62, 37/11, 45, 25/4, 25/3, 37/10, 12/2, 12/4 - obr. Czechowo		
Inwestor:	Gmina Elbląg, ul. Browarna 85, 82-300 Elbląg		
Rysunek:	Schemat zabudowy SPCW Czechowo 1	SKALA 1:20	
Projektował zespół:	mgr inż. Tomasz Mrówczyński upr. nr. WAM/0025/PWOS/10		Rys.15
	mgr inż. Dawid Kolakowski		III.2016r.